

caritas

Wohnen mit Service | Caritas-Haus St. Franziskus



Wohnen mit Service

im Caritas-Haus St. Franziskus

Georg-Gröning-Straße 55 | 28209 Bremen

▶ Leitung

Frau Maria Cloppenburg

Tel.: 0421 / 87 79 350

Fax: 0421 / 87 79 345

E-Mail: m.cloppenburg@caritas-bremen.de

▶ Mieterbetreuung

Frau Nadine Hoffmann

Tel.: 0421 / 3 35 73-256

E-Mail: n.hoffmann@caritas-bremen.de

www.caritas-wohnen-mit-service.de





Wohnen mit Service im Haus St. Franziskus

Freiheit der eigenen Wohnung kombiniert mit Sicherheit und Service

Das Angebot Wohnen mit Service richtet sich an Senioren, die die Freiheit und Selbstständigkeit einer eigenen Wohnung schätzen, zugleich aber auf Komfort und Service nicht verzichten möchten. Sie entscheiden selbst, wann und inwieweit Sie Service-Angebote wie hauswirtschaftliche Unterstützung, den Mahlzeitendienst oder die Teilnahme an Freizeitaktivitäten und kulturellen Veranstaltungen in Anspruch nehmen wollen.

◆ Standort

Im Gebäude St. Franziskus befinden sich 21 komfortable und altersgerecht ausgestattete 2- bis 3-Zimmer-Wohnungen (42 – 88 qm).

◆ Einrichtung

Alle Wohnungen verfügen über einen großzügigen Balkon. Selbstverständlich sind sie schwellenfrei gestaltet, über einen Fahrstuhl erreichbar, mit Türsprechanlage und einem Notrufsystem ausgestattet.

◆ Gemeinschaftsraum

Im Franziskuszimmer finden gesellschaftliche Veranstaltungen statt, wie Mittagstisch, Vorlesungen, Singkreise und vieles mehr. Dort können Sie auch Geburtstage und Familienfeiern ausrichten.



Unser Service für Sie

In unseren Leistungen sind inbegriffen:

- ◆ 24-Stunden-Notruf
- ◆ tägliche Lebenszeichenkontrolle
- ◆ pflegerische Erstversorgung
- ◆ Vermittlung kleiner Hausmeisterleistungen
- ◆ Hilfe bei behördlichen Angelegenheiten
- ◆ Beratung in Alltagsfragen
- ◆ Angebote für Freizeit- und Gemeinschaftsleben
- ◆ Informations- und Bildungsveranstaltungen
- ◆ kostenfreie Nutzung des Gemeinschaftsraums
- ◆ kostenfreies WLAN im Franziskuszimmer
- ◆ Service für die Vermittlung weiterer Hilfeleistungen
- ◆ enge Zusammenarbeit mit ambulanten, teilstationären und stationären Diensten der Altenhilfe

Wahlleistungen

Zusätzliche Leistungen können Sie gegen Entgelt in Anspruch nehmen:

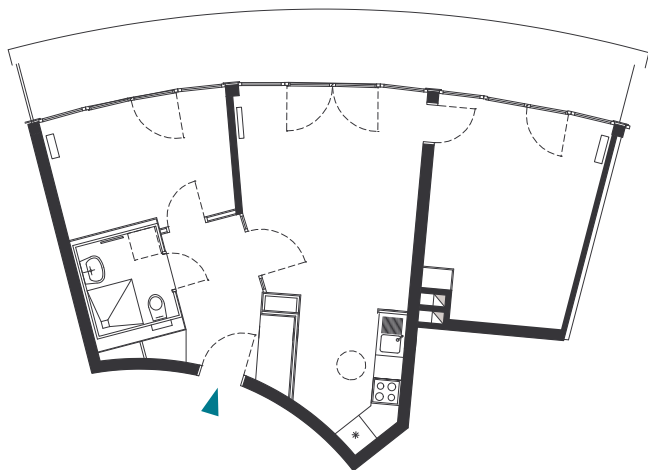
- ◆ Täglich bis zu 3 Mahlzeiten
- ◆ Getränkelieferung
- ◆ Reinigung der Wohnung
- ◆ Wäscheservice

Kooperationen

- ◆ Ambulanter Pflegedienst
- ◆ Altenpflegeheim
- ◆ Physiotherapie und Krankengymnastik
- ◆ Friseur
- ◆ Fußpflege

Beispielwohnungen

Nicht maßstabgetreu. Die Zeichnungen sind Planungsgrundlage.
Leichte Abwandlungen sind möglich.



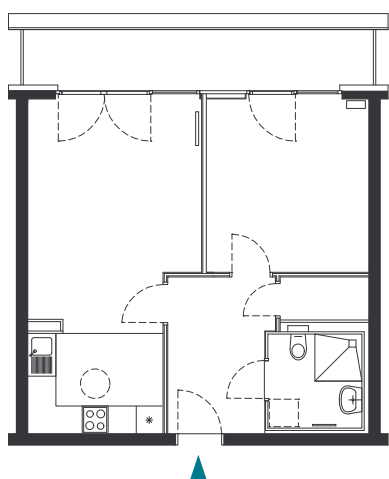
Beispiel für den Wohnungstyp A

Die 68,53 qm große Wohnung verfügt über 3 Zimmer mit einer offenen Küche und ist ideal für 2 Personen.

Mtl. Kaltmiete 1395 €

Mtl. Servicepauschale 115 €

Zzgl. Nebenkosten-Vorauszahlung



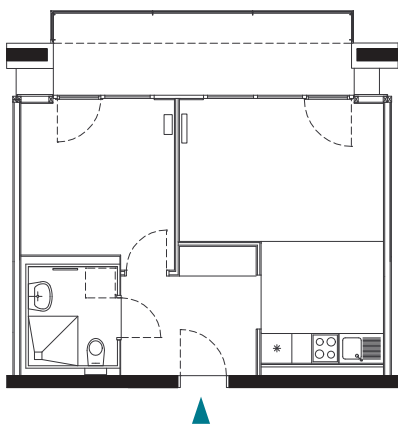
Beispiel für den Wohnungstyp B

Die 53,66 qm große Wohnung mit großzügiger Wohnküche bietet viel Komfort und Platz für eine Person.

Mtl. Kaltmiete 1079 €

Mtl. Servicepauschale 115 €

Zzgl. Nebenkosten-Vorauszahlung



Beispiel für den Wohnungstyp C

Mit 42,73 qm und einer offenen Wohnküche bietet die Wohnung viel Komfort für eine Person.

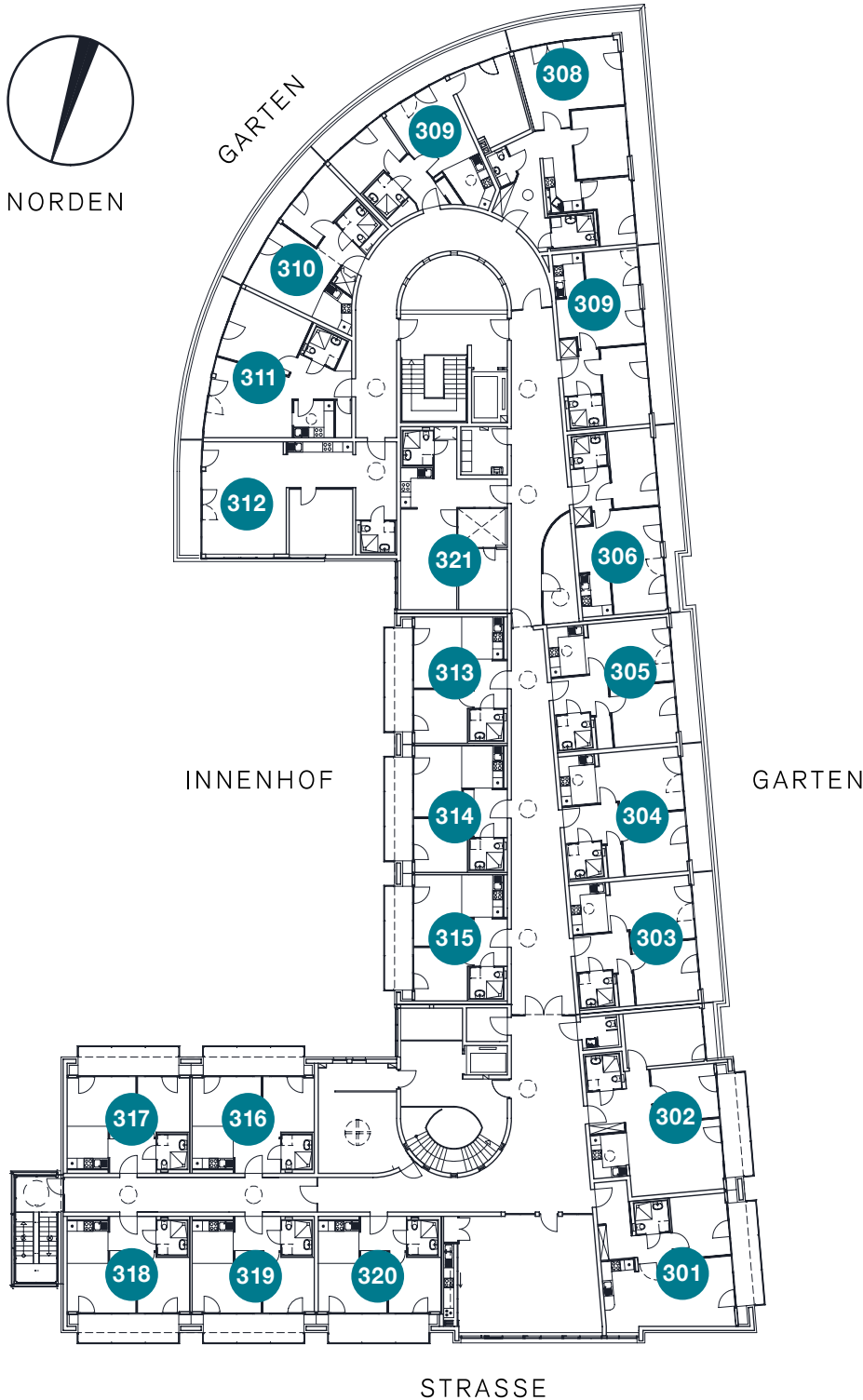
Mtl. Kaltmiete 860 €

Mtl. Servicepauschale 115 €

Zzgl. Nebenkosten-Vorauszahlung

Übersichtsplan mit Wohnungen

Alle Wohnungen befinden sich im 3. Obergeschoss.



Wohn.- Nr.	Fläche in qm
301	62,82
302	73,81
303	53,66
304	53,21
305	53,35
306	55,33
307	54,38
308	88,13
309	68,53
310	44,65
311	61,27
312	74,43
313	42,88
314	42,94
315	42,73
316	42,54
317	42,80
318	42,83
319	42,78
320	43,02
321	54,18

Anmeldung

Wohnungsgröße

Gewünschter Einzugstermin

◆ Person 1

Name

Vorname*

Geburtsdatum

Pflegegrad*

◆ Person 2

Name

Vorname*

Geburtsdatum

Pflegegrad*

◆ Zurzeit wohnhaft in

Straße, Hausnr.*

Postleitzahl, Ort*

Telefonnummer*

E-Mail

Das Haus habe ich besichtigt ja nein

Die Besichtigung hat stattgefunden am

◆ Vor einem Wohnungsangebot bitte folgende Personen kontaktieren

Name, Vorname

Telefonnummer

E-Mail

Es handelt sich um meine Tochter meinen Sohn sonstige Person

Datum

Unterschrift

Hinweis: Pflichtfelder * Bitte ausfüllen

www.caritas-wohnen-mit-service.de