

# caritas

Wohnen mit Service | Caritas-Stadtteilzentrum St. Michael



**Wohnen mit Service**  
**im Caritas-Stadtteilzentrum St. Michael**

Kornstraße 371 | 28201 Bremen

► **Leitung**

Frau Maria Cloppenburg

Tel.: 0421 / 87 79 350

Fax: 0421 / 87 79 345

E-Mail: [m.cloppenburg@caritas-bremen.de](mailto:m.cloppenburg@caritas-bremen.de)

► **Mieterbetreuung**

Frau Martina Kreienborg

Tel.: 0421 / 87 79 350

E-Mail: [m.kreienborg@caritas-bremen.de](mailto:m.kreienborg@caritas-bremen.de)

[www.caritas-wohnen-mit-service.de](http://www.caritas-wohnen-mit-service.de)



## Wohnen mit Service im Haus St. Michael

### Freiheit der eigenen Wohnung kombiniert mit Sicherheit und Service

Das Angebot »Wohnen mit Service« richtet sich an Senioren, die die Freiheit und Selbstständigkeit einer eigenen Wohnung schätzen, zugleich aber auf Komfort und Service nicht verzichten möchten. Sie entscheiden selbst, wann und inwieweit Sie Service-Angebote wie hauswirtschaftliche Unterstützung, den Mahlzeitendienst oder die Teilnahme an Freizeitaktivitäten und kulturellen Veranstaltungen in Anspruch nehmen wollen.

Das Caritas-Stadtteilzentrum St. Michael besteht seit 1959 in der Bremer Neustadt. Unter einem Dach finden Sie das auch das Pflegeheim, das Dienstleistungszentrum, den ambulante Pflegedienst »Gepflegt zu Hause« und die Tagespflege.

#### ◆ Standort

Im Gebäude St. Michael befinden sich 40 komfortable und altersgerecht ausgestattete 1- bis 2-Zimmer-Wohnungen (27 – 78 qm) und eine Senioren-WG mit 5 Zimmern.

Im Außenbereich können Sie einen großzügigen Garten mit Sitzgelegenheiten, Spielmöglichkeiten für Kinder und Fahrradstellplätzen nutzen.

#### ◆ Einrichtung

Unsere Wohnungen verfügen über einen Balkon, eine Terrasse oder einen Vorgarten. Selbstverständlich sind sie schwellenfrei gestaltet, über einen Fahrstuhl erreichbar sowie mit Türsprechanlage und Notrufsystem ausgestattet. Einige Wohnungen haben eine fest installierte Pantryküche.

#### ◆ Komfort

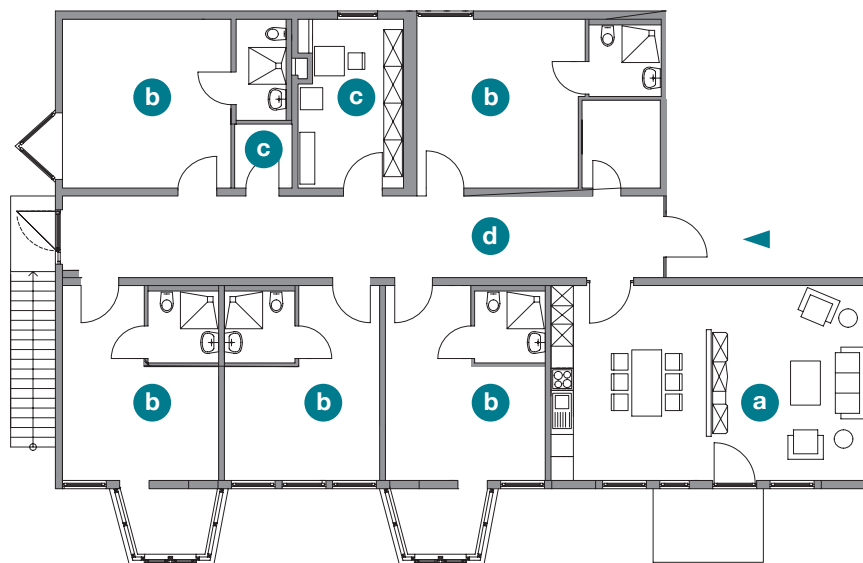
In unserem Haus befinden sich Gemeinschaftsräume, ein Café, Kiosk, Friseur und eine Hauskapelle, die Gottesdienstort der katholischen St.-Franziskus-Gemeinde ist.



## Unsere Wohngemeinschaft

Die Wohngemeinschaft richtet sich an Senioren, die Geselligkeit schätzen und den Wunsch haben, in Gemeinschaft zu leben. Die dortigen Mieter sind selbstständig. Wir helfen ihnen, ihr Leben zu strukturieren. Mitarbeiter begleiten und unterstützen den Alltag der Mieter – so wird zum Beispiel mittags gemeinsam gekocht und gegessen.

In der Wohngemeinschaft leben fünf Senioren. Jeder hat ein eigenes Zimmer (22 – 25 qm) mit Duschbad. Die geräumige Wohnküche, der angrenzende Wohnbereich mit Balkon und der Hauswirtschaftsraum stehen allen zur Verfügung. Die Gesamtfläche beträgt 222 qm.



- a** geräumige Wohnküche/ Wohnzimmer
- b** Zimmer 1–5
- c** Hauswirtschaftsraum
- d** großzügiger Flur



## Unser Service für Sie

### In unseren Leistungen sind inbegriffen:

- ◆ 24-Stunden-Notruf
- ◆ tägliche Lebenszeichenkontrolle
- ◆ pflegerische Erstversorgung
- ◆ Vermittlung kleiner Hausmeisterleistungen
- ◆ Hilfe bei behördlichen Angelegenheiten
- ◆ Beratung in Alltagsfragen
- ◆ Angebote für Freizeit- und Gemeinschaftsleben
- ◆ Informations- und Bildungsveranstaltungen
- ◆ kostenfreie Nutzung der Gemeinschaftsräume
- ◆ kostenfreies WLAN in öffentlichen Bereichen
- ◆ Servicebüro für die Vermittlung weiterer Hilfeleistungen
- ◆ enge Zusammenarbeit mit ambulanten, teilstationären und stationären Diensten der Altenhilfe

## Wahlleistungen

### Zusätzliche Leistungen können Sie gegen Entgelt in Anspruch nehmen:

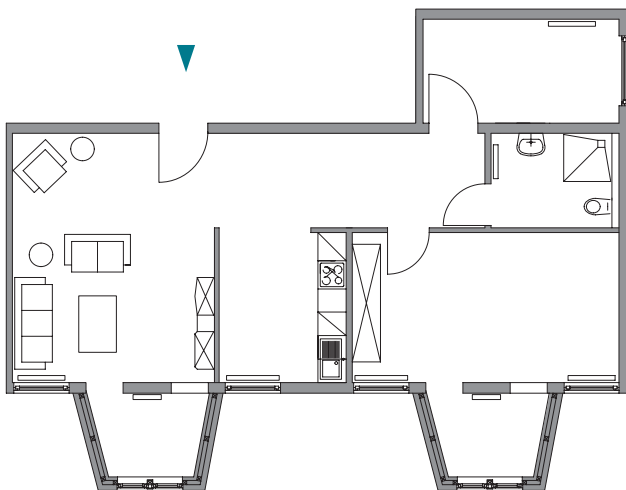
- ◆ Täglich bis zu 3 Mahlzeiten
- ◆ Reinigung der Wohnung
- ◆ Wäscheservice
- ◆ Getränkelieferungen

## Kooperationen

- ◆ Tagespflege
- ◆ Dienstleistungszentrum
- ◆ Ambulanter Pflegedienst
- ◆ Praxis für Physiotherapie
- ◆ Altenpflegeheim
- ◆ Kirchengemeinden
- ◆ Friseur, Fußpflege

## Beispielwohnungen

Nicht maßstabgetreu. Die Zeichnungen sind Planungsgrundlage.  
Leichte Abwandlungen sind möglich.



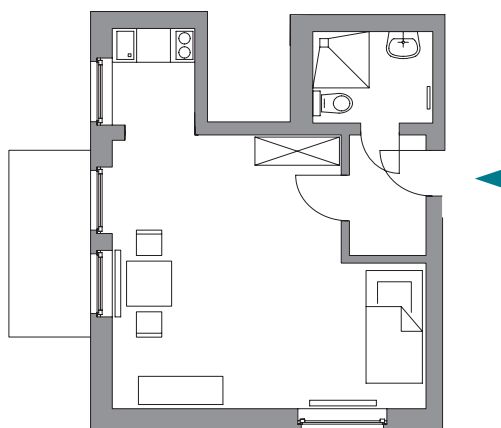
### Beispiel für den Wohnungstyp A

Die 78,54 qm große Wohnung mit einer offenen Küche ist ideal für Ehepaare.

*Mtl. Kaltmiete 1054 €*

*Mtl. Servicepauschale 95 €*

*zzgl. Nebenkosten-Vorauszahlung*



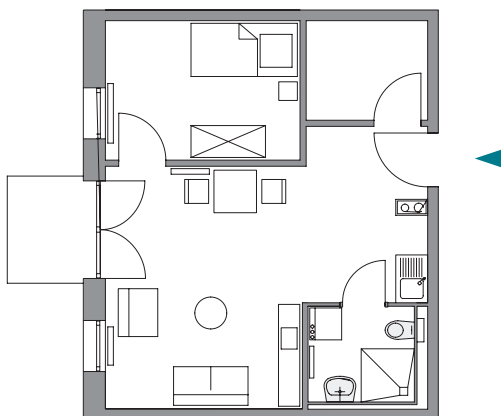
### Beispiel für den Wohnungstyp B

Mit 33,92 qm, einem offenen Schlaf- und Wohnbereich mit integrierter Pantryküche bietet diese Wohnung Platz für eine Person.

*Mtl. Kaltmiete 455 €*

*Mtl. Servicepauschale 95 €*

*zzgl. Nebenkosten-Vorauszahlung*



### Beispiel für den Wohnungstyp C

Mit einer großzügigen Wohnküche, einem Schlafzimmer und einem zusätzlichen Hauswirtschaftsraum eignet sich die 42,30 qm große Wohnung für eine Person.

*Mtl. Kaltmiete 624 €*

*Mtl. Servicepauschale 95 €*

*zzgl. Nebenkosten-Vorauszahlung*

## Mietkosten

### Wohnen mit Service, St. Michael, Häuser 2–5

Wohnungs-Nr.	Wohnungs-typ	Lage	Fläche in qm
2.1	B	EG	28,88
2.2	C	EG	44,31
2.3	C	EG	46,15
2.4	C	EG	37,32
2.5	B	1. OG	31,50
2.6	B	1. OG	31,69
2.7	B	1. OG	33,68
2.8	B	1. OG	27,25
2.9	B	2. OG	31,56
2.10	B	2. OG	31,84
2.11	B	2. OG	33,92
2.12	B	2. OG	27,35
3.1	B	1. OG	28,42
3.2	B	1. OG	32,72
3.3	B	1. OG	29,18
3.5	A	1. OG	68,01
3.6	A	1. OG	78,54
3.7	B	2. OG	31,85
3.8	B	2. OG	34,29
3.9	C	2. OG	43,03
4.1	C	EG	49,00
4.3	B	1. OG	31,54
4.4	B	1. OG	33,18
4.5	B	1. OG	31,43
4.6	B	1. OG	33,52
4.7	B	2. OG	31,89
4.8	C	2. OG	35,31
4.9	B	2. OG	33,47
4.10	B	2. OG	30,95

Stand 08/2019

## Mietkosten

### Wohnen mit Service, St. Michael, Haupthaus

Wohnungs-Nr.	Wohnungs-typ	Lage	Fläche in qm
1	C	1. OG	42,30
2	C	1. OG	42,30
3	C	1. OG	42,30
4	C	1. OG	42,30
5	C	1. OG	42,30
6	C	1. OG	42,30
7	C	1. OG	42,30
8	C	1. OG	42,30
9	C	1. OG	42,30
10	C	1. OG	53,20
11	C	1. OG	49,00
12	C	1. OG	39,30

Stand 08/2019

# Anmeldung

Wohnungsgröße

Gewünschter Einzugstermin

## ▶ Person 1

Name

Vorname\*

Geburtsdatum

Pflegegrad\*

## ▶ Person 2

Name

Vorname\*

Geburtsdatum

Pflegegrad\*

## ▶ Zurzeit wohnhaft in

Straße, Hausnr.\*

Postleitzahl, Ort\*

Telefonnummer\*

E-Mail

Das Haus habe ich besichtigt  ja  nein

Die Besichtigung hat stattgefunden am

## ▶ Vor einem Wohnungsangebot bitte folgende Personen kontaktieren

Name, Vorname

Telefonnummer

E-Mail

Es handelt sich um  meine Tochter  meinen Sohn  sonstige Person

Datum

Unterschrift

Hinweis: Pflichtfelder \* Bitte ausfüllen

[www.caritas-wohnen-mit-service.de](http://www.caritas-wohnen-mit-service.de)